

# WEGENER WEGENER



*Ein Wegener  
für alles!*

## **Anarbeitung Dienstleistungen in Stahl auf hohem Niveau**

**BAUSTOFFE  
HEIZUNG  
SANITÄR  
FLIESEN  
HOLZ  
STAHL**



### Unser neues Angebot für Sie

Als flexibler und kompetenter Partner ergänzen wir unser Produktportfolio, bestehend aus Betonstahl, Walzstahl, Profilstahl, Bleche, Röhren, Edelstahl und NE-Metalle, durch erweiterte Dienstleistungen. Sie erhalten bei uns Anarbeitungsleistungen auf hohem Niveau. Die Vorteile, die Anarbeitung in unsere Hände zu geben, sind vielfältig:

- Keine Materialbereitstellung
- Keine Unterauslastung der Maschinen
- Vermeidung von Produktionsfehlern
- Kein Produktionsrisiko durch Personal- und Maschinenausfall.

Wir setzen Ihre Vorgaben und Ansprüche exakt um.

Profitieren Sie von unseren Leistungen in Zusammenarbeit mit unseren zuverlässigen Partnern.



#### UNSER LEISTUNGSSPEKTRUM:

- Sägen
- Strahlen
- Rohlaserteile
- Flachlaserteile
- Brennzuschnitte
- zerspanende Bearbeitung
- Baugruppenfertigung
- Verzinken
- Oberflächenbeschichten
- Biegen Betonstahl und Matten



### Sägen

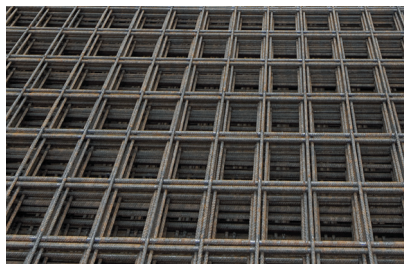
Auf unseren halbautomatischen und NC-gesteuerten Sägen können Längen von bis zu 18 m verarbeitet werden. Beidseitige Gehrungsschnitte sowie Fixzuschnitte werden nach Kundenvorgaben gefertigt. Einzelstücke bis hin zu Kleinserien werden produktionsfertig verpackt und geliefert. Die Einhaltung der vorgegebenen Toleranzen ist für uns eine Selbstverständlichkeit.



## Biegen Betonstahl und Matten

Wir liefern Bewehrungsstahl in allen Handelslängen und Formen.

Unsere eigenen Stangenschneider, Biegeautomaten, manuelle Biegemaschinen und Mattenbiegemaschine bearbeiten Betonstahl und Matten maßgerecht nach Ihren Plänen. Die Qualität wird laufend durch die Prüf-Überwachungsstelle MPA-NRW geprüft. Durch unsere Partner sind wir in der Lage Listennatten oder Bamtec-Matten zu liefern. Streckengeschäfte gehören ebenfalls zu unserem Leistungsumfang. Unser eigener Fuhrpark ist immer in der Lage kurzfristig und flexibel zu reagieren.



## Zerspanende Bearbeitung

Gerne liefern wir Ihnen Formstahl-, Träger-, Stahlbauhohlprofile oder U-Profile mit Bohrungen, Langlöchern oder Aussparungen als Fixzuschnitte oder Handelslängen. Die Bohrungen beginnen bei einem Durchmesser von 8 mm bis hin zu 40 mm. Auch Gewindeschneiden ist problemlos möglich. Dreh- und Frästeile gehören ebenfalls zu unseren Leistungen.



## Baugruppenfertigung

Wir liefern Baugruppen nach Ihren Vorgaben. Schweißbaugruppen, mechanisch bearbeitete Teile, Ankerplatten oder Kopfbolzenschweißen. Komponenten aus Blech, Profilen oder Rohren.



## Brennzuschnitte

Um Grobbleche wirtschaftlich zu bearbeiten stehen wir Ihnen mit unseren zuverlässigen Partnern zur Seite. Autogenes Brennen oder Plasmaschneiden steht als kostengünstigere Alternative zum Laserschneiden zur Verfügung. Brennen fängt da an wo Lasern aufhört.



### Strahlen

Mit unserer eigenen Durchlauf-Strahlanlage können wir Bauteile bis zu einer Breite von 2500 mm und einer Höhe von 400 mm bearbeiten. Durch einen Querkettenförderer im Einlauf und Rollenbahnen im Auslauf können Profile bis zu 15 m gestrahlt werden. Bei Blechen ist eine Stärke von größer 5 mm anzustreben. Unter 5 mm kann ein Verzug nicht ausgeschlossen werden. Kleinteile werden durch entsprechende Auflagen ebenfalls im Durchlaufverfahren gereinigt. 6 Turbinen erzielen eine hohe Wirtschaftlichkeit und einen großen Reinigungseffekt.

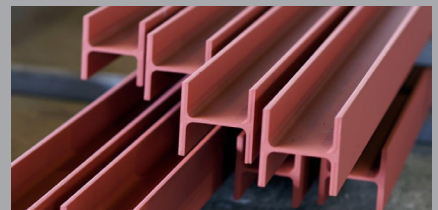


### Flachlaserteile

Beim 2D/3D Laserschneiden können komplexe Geometrien geschnitten werden. Die Stärke liegt in der Bearbeitung von Blechen aller Qualitäten bis zu 25 mm. Vorgefertigte Formteile können ebenfalls weiter verarbeitet werden.

### Oberflächenbeschichtung

Im Anschluss an das Strahlen wird durch Primern ein temporärer Schutz vor Korrosion erreicht. Die endgültige Lackierung nach entsprechendem RAL-Ton runden unser Angebot ab. Verzinkte Bauteile werden durch Pulverbeschichten dauerhaft geschützt und optisch aufgewertet.

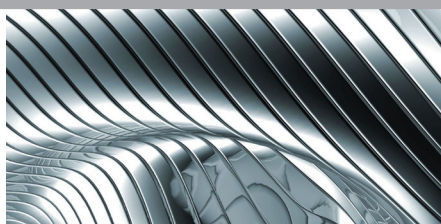


### Rohrlaserteile

Ihre bereits fertigen 2D/3D-Dateien können direkt eingelesen und verarbeitet werden. Die Konstruktion der Einzelteile wird bei Bedarf übernommen.

- Gehrungs-, Trenn und Formausschnitte aus Stahl (auch verzinkt)
- Edelstahl sowie Aluminium, Messing, Kupfer etc.
- Rundrohre bis zu einem Hüllkreis von 240 mm.
- Vierkant- und Flachovalrohre bis 200 mm
- Träger, Winkel, C- und U- Profile und Flachstahl bis 220 mm

Fragen Sie uns an, wir helfen Ihnen weiter.



### Verzinken

Wir liefern einen hochwertigen Oberflächenschutz. Durch Feuerverzinkung mit oder ohne Passivierung, galvanische Beschichtung, Schleuderverzinkung von Kleinteilen. Sendzimir-Verzinkte Profile gehören ebenfalls zu unserem Lieferumfang.